

# Projet éolien de Mailhac sur Benaize

EDF RENOUVELABLES  
FRANCE



Recherche de l'Autour des palombes

Bertrand DELPRAT

Jean Sériot





# Problématique

Dans le cadre du projet éolien de Mailhac sur Benaize, EDF Renouvelables France a mandaté la Société Calidris pour rechercher des éventuelles traces de reproduction de l'Autour des palombes dans le bois de Bouéry.

Afin de s'assurer de l'objectivité du rapport EDF EN a mandaté la Mr Jean Sériot, ornithologue indépendant pour suivre l'expert de Calidris sur le terrain et valider la rédaction du rapport.

Ce document a donc été rédigé par Bertrand Delprat, ornithologue et gérant de Calidris sous l'œil attentif de Jean Sériot.

Les expertises ont été réalisées par Bertrand Delprat, Benjamin Guilhot (stagiaire Master II à Calidris) et Jean Sériot.

## 1. MÉTHODOLOGIE

Les recherches ont porté sur les traces de présence de l'Autour des palombes dans le bois de Bouéry. Ainsi il fut procédé à la recherche d'individus (vu ou entendus) et de nid dans les arbres.

### 1.1. RECHERCHE D'INDIVIDUS

Des points d'écoutes et de repasse ont été suivis le matin et le soir. Les 8 points d'écoute/repasse ont été positionnés sur l'allée forestières centrale le matin (entre 8h00 et 9h45) et le soir entre 16h30 et 18h00.

Les points d'écoute/repasse se sont déroulés en 3 temps :

- 🕒 5 minutes d'écoute statique
- 🕒 3 séquences de chant et 3 séquences de cris jouées avec un lecteur audio
- 🕒 5 minutes d'écoute statique

Matin (8h00-9h45)	Soir (16h30-18h00)
-	06/02/2019
07/02/2019	07/02/2019
08/02/2019	-

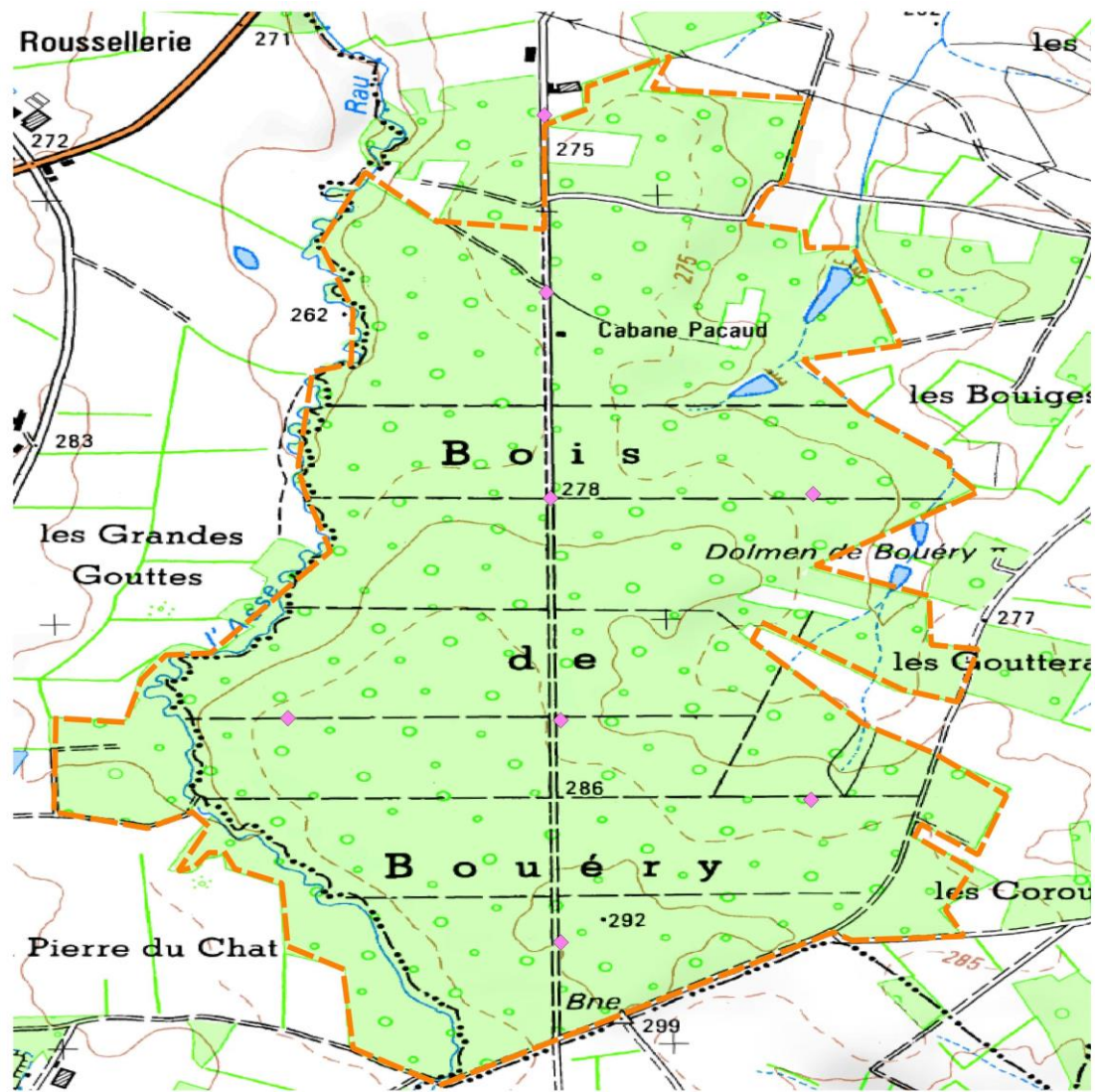
Tableau 1 : Dates et heures des écoutes

### 1.2. RECHERCHE DE NID

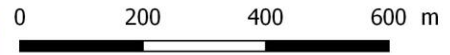
Profitant de ce que les arbres caducifoliés ont perdus leurs feuilles en hiver, la forêt fut parcourue par les trois observateurs à la recherche de nids de rapace. Chaque découverte fut observée par les 3 observateurs afin de confronter les points de vue quant à l'espèce à laquelle rattacher le nid.

Les nids observés en 2016 furent également visités et en particulier le nid dont la SEPOL indiquait en 2016 qu'il s'agissait d'un nid d'Autour des palombes et dont les observations réalisées par Calidris

montraient qu'il s'agissait en fait d'un nid de Buse variable (un individu observé, une plume trouvée au sol).



- Légende**
- ◆ Point d'écoute et de repasse
  - ▭ Zone prospectée en février 2019



Carte 1 : Localisation des points d'écoute et de la zone de recherche des nids

## 2. RÉSULTATS

### 2.1. ECOUTES ET REPASSE

Au cours des écoutes réalisées aucun cri ou chant d'Autour des palombes ne fut entendu. De plus aucun individu d'Autour des palombes ne fut observé.

### 2.2. NIDS

Aucun nid d'Autour des palombes ou potentiellement d'Autour des palombes ne fut observé. Seuls des nids de Buses et d'Epervier d'Europe furent observés. En outre aucun nouveau nid par rapport à ceux découverts en 2016 ne fut découvert.

On notera que le nid identifié par la SEPOL en 2016 comme étant un nid d'Autour des palombes bien qu'occupé par un couple de Buse variable (observation d'individus et découverte d'une plume par Calidris) fut retrouvé.

On constate en 2019 par rapport à l'état du nid de 2016 que celui-ci est très dégradé. Il ne subsiste plus aujourd'hui qu'un amas de branchettes déséquilibré et dont l'épaisseur laisse voir le ciel au travers du fond. Ainsi il est clair que ce nid n'a probablement pas été occupé depuis 1 ou 2 ans.

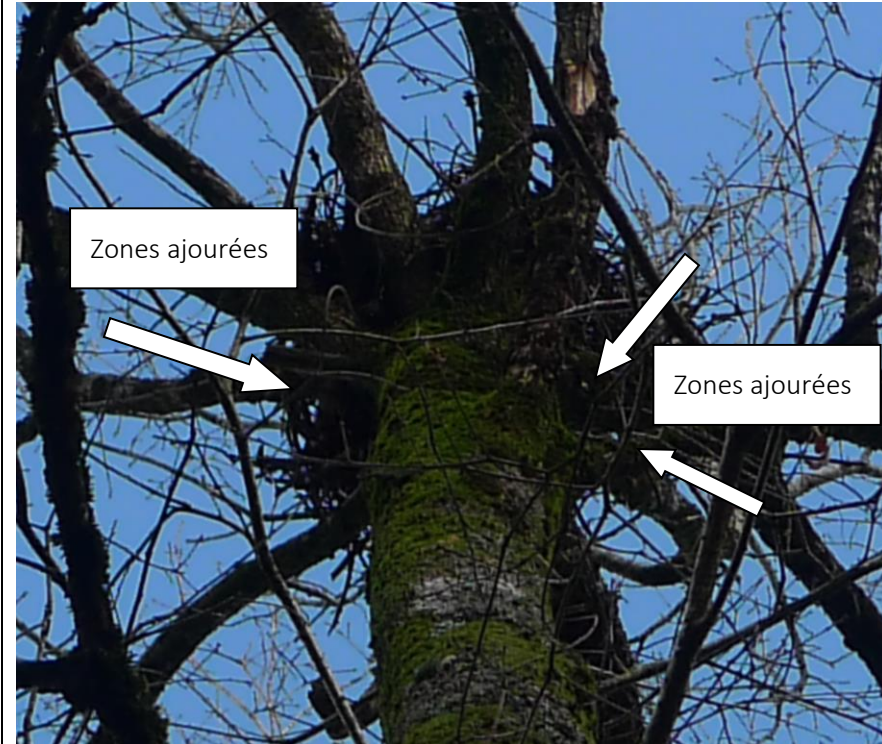


Le nid en 2016



Le nid est constitué d'une grande masse de branchages chargée en forme de boule légèrement aplatie, forme du nid de la Buse variable, espèce qui occupe le nid en 2016, individus observés.

Le nid en 2019



Le nid apparait dégradé, on voit le ciel à travers le fond. cela montre qu'il n'est plus utilisé et plus utilisable





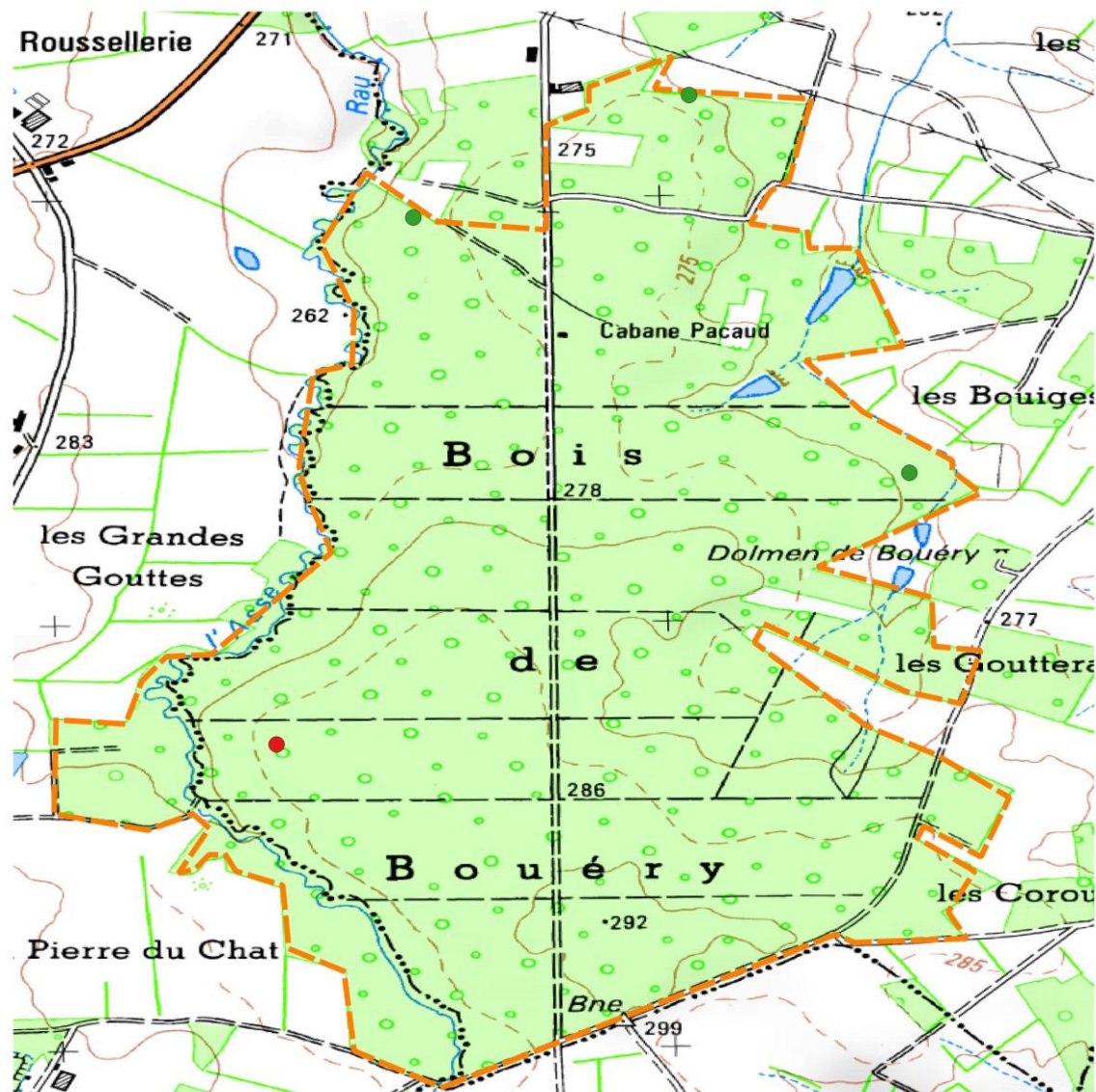
Le nid est équilibré et occupé par un couple de buses en 2016



Le volume du nid a fortement diminué et le fond n'est plus horizontal ce qui marque une dégradation avancée et signe le fait qu'il n'est plus utilisé ni utilisable.







**Légende**

- Nids de rapaces observés en 2019
- Fonctionnel
- Non fonctionnel
- ▭ Zone prospectée en février 2019



Carte 2 : Cartographie des nids observés en 2019



## Conclusion

Les prospections de terrain réalisées en février 2019 pour rechercher les traces de reproduction de l'Autour des palombes dans le bois de Bouéry ont permis de montrer que :

- ✚ les nids de Buse variables découverts en 2016, sont toujours présents en bon état à l'exception d'un nid très fortement dégradé et non fonctionnel en 2019,
- ✚ le nid identifié par la SEPOL en 2016 comme étant occupé par l'Autour des palombes, mais dont Calidris observa au moins un individu de Buse variable s'en échappant en 2016, est très fortement dégradé et ne peut être utilisé en l'état,
- ✚ aucun contact d'Autour des palombes n'eut lieu qu'il s'agisse d'observation de visu ou de réponse à la repasse.

En outre les observations réalisées par Calidris en février 2019, furent réalisées par Bertrand Delprat (35 ans d'expérience en ornithologie) accompagné d'un stagiaire ingénieur écologue sous le contrôle de Jean Sériot (ornithologue de renom et indépendant).

Ainsi il apparaît qu'en l'état des observations réalisées au 8/02/2019 dans le bois de Bouéry que l'Autour des palombes ne niche pas et n'y montre aucun comportement territorial.